
ARIADNE^{nat} Mentoring-Programm

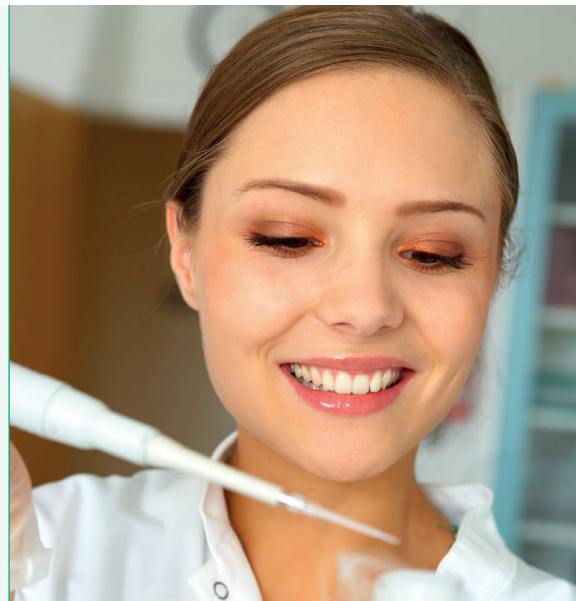
Mit dem Programm werden potenzialreiche Nachwuchswissenschaftlerinnen der Naturwissenschaftlichen Fakultät auf dem Weg ihrer akademischen Laufbahn individuell begleitet. Dies geschieht durch das bewährte Personalentwicklungsinstrument „Mentoring“ – eine erfahrene Wissenschaftlerin/ein erfahrener Wissenschaftler betreut als Mentorin/Mentor in einer 18 Monate währenden Tandem-Beziehung eine Mentee. Der nächste Programmdurchlauf beginnt im Sommer 2016.

Veranstaltungsprogramm

Ein zielgruppenspezifisches Rahmen- und Fortbildungsprogramm und verschiedene Möglichkeiten zur Vernetzung in der Wissenschaft ergänzen die Mentoringbeziehung. Neben Rahmenveranstaltungen werden Seminare und Workshops zu Soft Skills und weiteren karriererelevanten Themen angeboten; bei Informationsabenden und Netzwerktreffen ergibt sich die Gelegenheit zum Austausch unter den Mentees und den Tandems.

Programmziel

Ziel des Programms ist es, zur Erhöhung des Frauenanteils auf den höheren akademischen Qualifikationsstufen beizutragen. Obwohl Frauen heute an der Naturwissenschaftlichen Fakultät fast die Hälfte der Studierenden stellen, sind sie bei den Professuren nach wie vor deutlich unterrepräsentiert.



Mentees

Als Mentee bewerben können sich

- Promovendinnen,
- Postdoktorandinnen,
- Habilitandinnen

der Naturwissenschaftlichen Fakultät, die eine Weiterqualifikation und eine universitäre Laufbahn anstreben.

Die Mentees

- profitieren von den Erfahrungen und dem Wissen der Mentorin/des Mentors,
- lernen universitäre Spielregeln und Strukturen kennen,
- erwerben Fähigkeiten und Kenntnisse, die für eine Wissenschaftslaufbahn und Führungspositionen unverzichtbar sind,
- können wissenschaftliche Netzwerke auf- und ausbauen.

Teilnahmevoraussetzungen

Wir freuen uns auf Ihre Bewerbung, wenn Sie

- Interesse an einer wissenschaftlichen Weiterqualifikation haben,
- Engagement und Bereitschaft zur Eigeninitiative im Mentoring-Prozess mitbringen,
- motiviert sind, an Seminaren, Workshops und Netzwerktreffen teilzunehmen,
- eine formale Anbindung an die FAU haben.

Auswahlverfahren

Bitte reichen Sie zunächst Ihre vollständigen Bewerbungsunterlagen bei der Programmkoordination ein (per Post):

- Anschreiben mit Darlegung der Motivation,
- Profilbogen (auf der Homepage abrufbar),
- tabellarischer Lebenslauf,
- letztes Universitätszeugnis.

Bei Eignung laden wir Sie zu einem Auswahlgespräch ein. Wenn dies erfolgreich absolviert wurde, erfolgt die Aufnahme in das Programm. Weitere Informationen zum Programm und zur Bewerbung finden Sie auf der Homepage:

www.mentoring.nat.fau.de

Bewerbungsschluss: 14. Dezember 2015.



ARIADNE^{nat} ist Teil der Zielvereinbarungen zur Erhöhung des Frauenanteils in der Wissenschaft 2013–2017, die zwischen Universitätsleitung und Naturwissenschaftlicher Fakultät im März 2013 abgeschlossen wurden, und wird aus dem Budget dieser Zielvereinbarungen finanziert.

Mentorinnen und Mentoren

Als Mentorinnen und Mentoren suchen wir

- promovierte wissenschaftliche Mitarbeiterinnen und Mitarbeiter mit ausreichendem Erfahrungshintergrund sowie
- Professorinnen und Professoren der FAU, die ihre Erfahrungen in Wissenschaft und Universität und ihr Wissen über Strukturen und Karrierewege in den Naturwissenschaften an engagierte Nachwuchswissenschaftlerinnen weitergeben möchten.

Die Mentorinnen/Mentoren

- erhalten neue Impulse für ihre Arbeit,
- reflektieren den eigenen Werdegang,
- stärken ihre Beratungskompetenz,
- können ihr eigenes Netzwerk ausbauen.

Als Mentorin/Mentor sollten Sie

- bereit sein, Erfahrungen und (informelles) Wissen weiterzugeben,
- Zeit für die Betreuung der Mentee aufbringen können (nach Vereinbarung),
- über ein gut ausgebautes Kontaktnetz in der Scientific Community verfügen.

Wenn Sie als Mentorin/Mentor am Programm teilnehmen möchten, wenden Sie sich bitte telefonisch oder per E-Mail (ariadne-nat@fau.de) an die Projektkoordination. Wir freuen uns über Ihr Interesse und Ihr Engagement!

Informationsveranstaltungen

Mittwoch, 4. November 2015

18.00 Uhr s.t.
Übung 4 / 01.253-128
Cauerstraße 11, 91058 Erlangen

Montag, 9. November 2015

18.00 Uhr s.t.
Seminarraum ZMPT - 00.020,
Henkestraße 91, 91052 Erlangen

Mittwoch, 11. November 2015

12.00 Uhr s.t.
Seminarraum SR 01.683
Staudtstraße 7, 91058 Erlangen

Donnerstag, 12. November 2015

12.00 Uhr s.t.
Seminarraum ZMPT - 00.020,
Henkestraße 91, 91052 Erlangen

Kontakt

Anna-Maria Seemann M.A.

Projektkoordination ARIADNE*nat*
Am Weichselgarten 9
91058 Erlangen
Tel. 09131 85-64029
ariadne-nat@fau.de
anna-maria.seemann@fau.de

Prof. Dr. Gisela Anton

Frauenbeauftragte der
Naturwissenschaftlichen Fakultät
Erwin-Rommel-Str. 1
91058 Erlangen
Tel. 09131 85-27151
gisela.anton@physik.uni-erlangen.de

Mentoring-Programm 2016/2017

ARIADNE*nat*

Karriereförderung für
Nachwachswissenschaftlerinnen an der
Naturwissenschaftlichen Fakultät

Herausgeber: Marketing und Alumni der FAU
Foto: PantherMedia

